

FUORI

2026

DI ELETTRA ZEPPI E FRANCESCO IMUNDI

CON
PIERRE BRESOLIN
FRANCESCA LA SCALA
GABRIELE LINARI
ELETTRA ZEPPI

REGIA
FEDERICO VIGORITO



TdA
Il Teatro di Alice

WWW.ILTEATRODIALICE.COM
ILTEATRODIALICE@GMAIL.COM

FUORI

CONTENUTO

02 **CONTENUTO**

03 **SINOSSI**

GLI ATTORI

04 **PIERRE BRESOLIN**

05 **FRANCESCA LA SCALA**

06 **GABRIELE LINARI**

07 **ELETTRA ZEPPI**

LA REGIA

08 **FEDERICO VIGORITO**

09 **NOTE DEGLI AUTORI**

10 **SCHEDA TECNICA**

11 **IL TEATRO DI ALICE**

12 **CONTATTI**



di Eletttra Zeppi e Francesco Imundi

con
Pierre Bresolin Francesca La Scala Gabriele Linari Eletttra Zeppi

Ufficio Stampa Luci e suono Progetto visivo e consulenza tecnica Consulenza linguistica
Elisa Fantinel Manuel Molinu Walter Del Greco Eva Allenbach

Regia
Federico Vigorito

Una produzione
FRA

SINOSSI

FUORI è una commedia distopica ma attuale, surreale ma tangibile.

Una follia? Assolutamente sì.

I due senz'atetto Odo e Ninì sopravvivono nel loro microcosmo al centro della città: condividono, litigano, non possono fare a meno l'uno dell'altra.

La precarietà ha un suo ordine, il mondo che li circonda sembra invece lo stia perdendo.

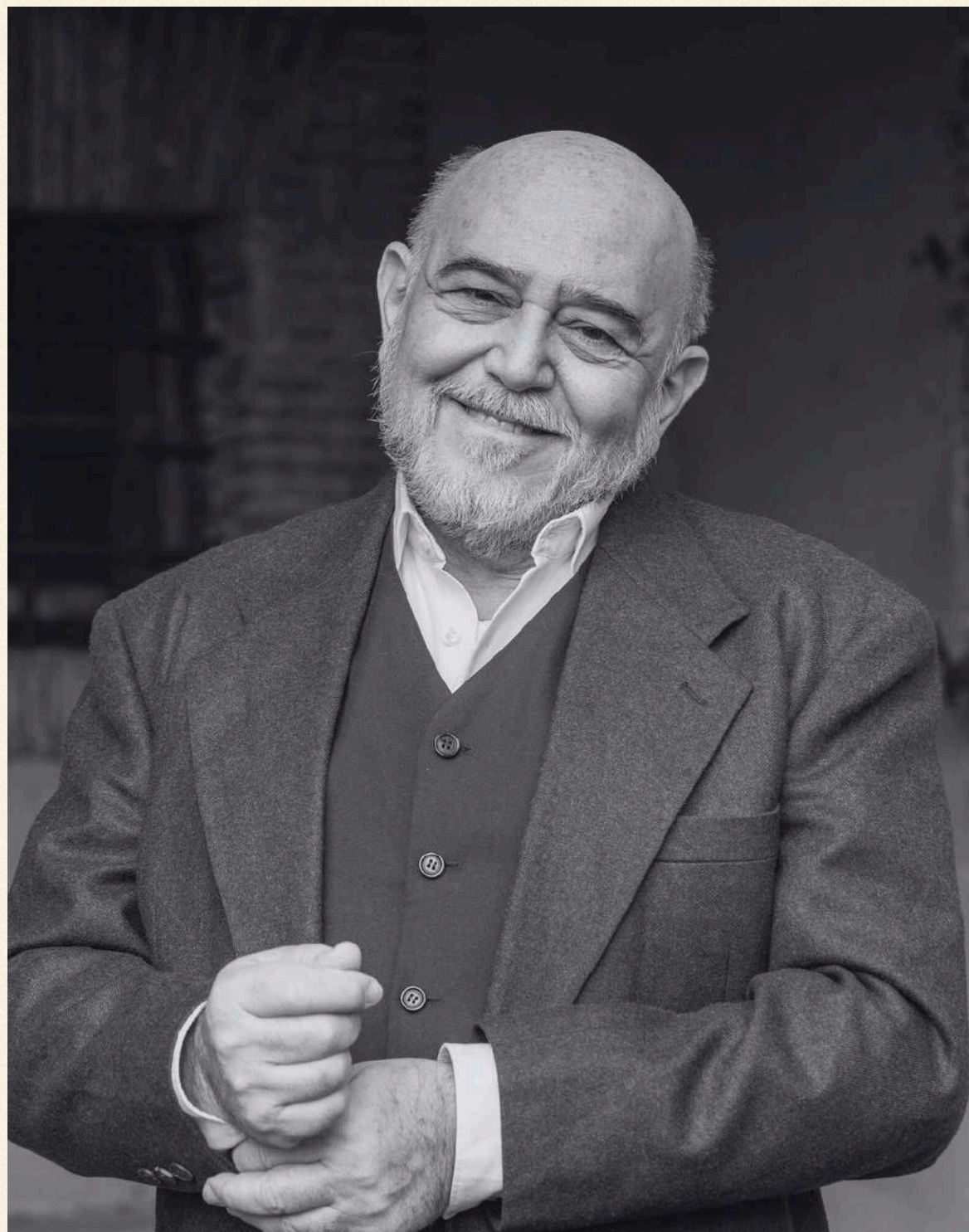
L'arrivo assurdo e inatteso di una donna sconosciuta e spaesata spezza la loro routine come un fulmine a ciel sereno.

Si chiama Anna e non sa perché è lì.

Ma arriva anche Marco, che conosce Anna ma che come lei non sa perché è lì.

Nascono così scambi tragicomici e surreali, e il forte senso di smarrimento che accomuna i personaggi amplifica il desiderio di scappare. Qualcosa però impedisce a tutti di andar via...

Spiazzante, divertente, il testo interroga il senso stesso del "fuori": fuori dalla società, fuori dalle regole, fuori da sé stessi, fuori di testa.



PIERRE BRESOLIN

ATTORE

Oltre 30 anni di palcoscenico, recitando nei principali teatri di Roma e in giro per l'Italia, in più di 160 pièce, dalla commedia al dramma.

Si occupa inoltre di speakeraggio e teatro per ragazzi.

Diretto da importanti registi, ha condiviso la scena anche con attori noti.

Volto di alcune fortunate pubblicità, ha partecipato al cast di molti corti e film indipendenti, premiati in vari festival internazionali.

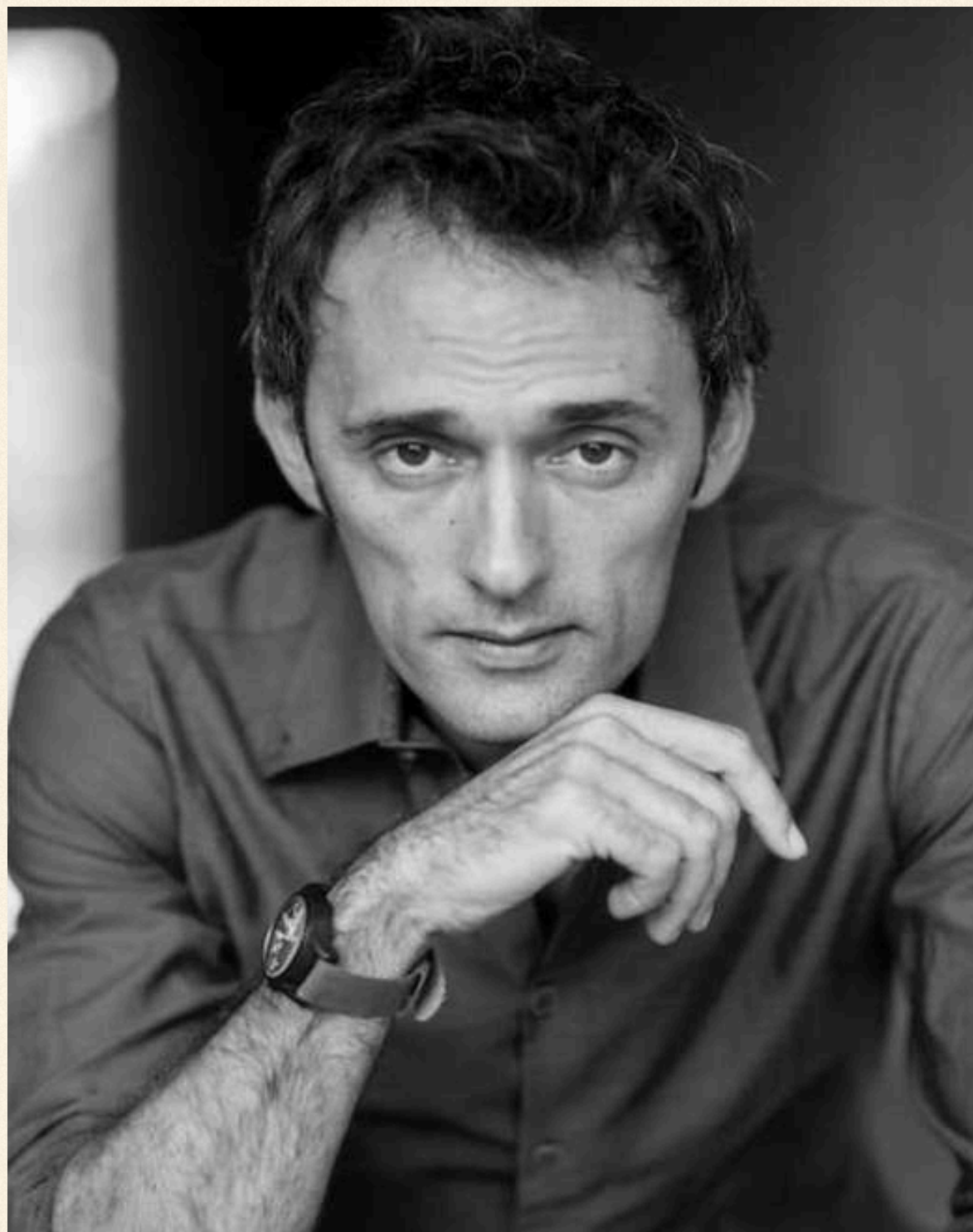


FRANCESCA LA SCALA

ATTRICE

Francesca La Scala si forma come ballerina e cantante, studiando modern-jazz con contaminazioni contemporanee. A 14 anni inizia il percorso canoro tra lirica e canto leggero, partecipando a festival nazionali come Castrocaro e Sanremo Giovani. A 17 anni incontra il teatro e si diploma con borsa di studio al Conservatorio Teatrale “Ex Scaletta”, diventando assistente al Metodo Mimico O. Costa e approfondendo la recitazione con diversi maestri.

Nel 2003 fonda l’associazione “Amnesia Vivace” con Daniele Timpano e vince il premio come Migliore Attrice Non Protagonista alla rassegna “Schegge d’Autore”. Affronta generi che vanno dalla sperimentazione al comico ed è prima attrice per dieci anni nei musical per ragazzi al Teatro Sistina e Brancaccio. Collabora con numerosi registi, lavora come corista e dal 2018 si dedica anche alla regia teatrale. Nel 2025 vince il premio come Migliore Attrice al Roma Comic Off con il monologo “Salem”.



GABRIELE LINARI

ATTORE

Ha lavorato con registi come: Giancarlo Sepe, Piero Maccarinelli, Giuseppe Marini, Giuseppe Manfredi, Antonio Sinisi. Tra i suoi spettacoli di maggiore successo ci sono “Lettera al padre” di Franz Kafka (con repliche dal 2004), “Ho morto Petrolini!” (dal 2012) oltre a diversi lavori di e su Ennio Flaiano. Si occupa anche di doppiaggio ed è apparso in diverse produzioni televisive in Italia (“Che Dio ci aiuti”, “Don Matteo”, “Sara”) e in Inghilterra “SAS: Rogue Heroes” (BBC) e “Miss Fox”.

Dal 2018 lavora come doppiatore per serie tv, film di circuito e cartoni animati (sua, ad esempio, la voce del droide AZI-3 nella serie Star Wars: Bad Batch).



ELETTRA ZEPI

ATTRICE E AUTRICE

La sua carriera comincia prestissimo frequentando l'Accademia A.R.C.E.S. di Roma diretta dal Maestro Enzo Garinei affiancato da Sofia Amendolea;

inoltre studia canto e si specializza dapprima in ambito comico per poi tornare ad abbracciare tutti i generi, spaziando dal drammatico al brillante, dai classici alla nuova drammaturgia;

nel corso della sua carriera lavora con nomi del calibro di Max Giusti, Lando Buzzanca, Nadia Rinaldi, Selvaggia Lucarelli, Pippo Franco, Stefano Fabrizi, Michele La Ginestra, Sergio Ammirata, Gaetano Mosca, Uberto Kovacevich, Antonello Avallone, Leonardo Buttaroni, Patrizio Rispo.

Coltiva contemporaneamente la passione per la scrittura come autrice di numerose drammaturgie di successo, tra le quali *Fermatemi! Blackout*, *402* e *Quasi*.



FEDERICO VIGORITO

REGIA

FUORI

08

Noto alla scena nazionale da oltre vent'anni, è dedito allo studio della letteratura contemporanea con particolare attenzione alle nuove drammaturgie. Al suo attivo vanta circa 40 spettacoli, tra i quali ricordiamo "Il Vantone" di P.P. Pasolini alla 58ma edizione del Festival dei due Mondi di Spoleto, "Golden He" di C. Piraino vincitore del Festival Ermo Colle 2016, "La Ridicola Notte di P." di M. Berardi per il Napoli Teatro Festival 2018, "Antigone" di Sofocle, di cui cura oltre alla regia anche traduzione e adattamento. Dal 2003 è Direttore Artistico del Teatro della Visitazione di Roma.

Nel 2006 fonda il Premio Internazionale di Narrativa e Poesia "Luigi di Liegro" e dal 2009 dirige il Festival del Teatro Visibile per la nuova drammaturgia.

Dal 2010 è Presidente dell'Associazione Culturale AREA 5. E l'anno successivo è l'ideatore della rassegna sulla nuova drammaturgia "LA MIA POETICA" in collaborazione con ATCL, TEATRO DI ROMA, Rodolfo di Giammarco, Franco Cordelli, Debora Petrobono. Dal 2013 dirige "AREA 5 LAB", contesto di approfondimento per professionisti dello spettacolo dal vivo. Ha avuto numerose collaborazioni negli anni con Massimo Belli, Mimmo Mongelli; ha lavorato e lavora, tra gli altri, con: Flavio Bucci, Caterina Vertova, Maurizio Nichetti, Paolo Ferrari, Franco Però, Vanessa Gravina, Pino Caruso, Paolo Poiret, Maurizio Micheli, Edda Valente, Paolo Bonacelli, Claudio Angelini, Edoardo Siravo, Luca Biagini, Ninetto Davoli, Arnaldo Ninchi. Da anni recita a fianco di Caterina Guzzanti nello spettacolo "Secondo lei" in scena nei maggiori teatri italiani.



NOTE DEGLI AUTORI

“Fuori” è il secondo testo teatrale che scrivo con Francesco dopo “402”, un thriller adrenalinico che vede in scena due sconosciuti in antitesi sociale.

“Fuori” ne è lo spin off, ma è una commedia e ha una storia a sé.

I due senzatetto e l’atmosfera hanno un’ispirazione chiaramente beckettiana e una certa magia che verrà contaminata dall’ingresso dei due protagonisti dello spettacolo precedente, catapultati in una situazione parallela, appena fuori eppure lontanissima, verosimile e sconcertante, perché la realtà stavolta ha una connotazione che sfiora l’assurdo, respira di mistico e paradossale. Ed è qui che sorprende, e poi diverte, e poi spiazza, commuove e ancora diverte. “Fuori” è una commedia che sovverte le regole, è una follia autentica, esattamente come la vita.

Elettra Zeppi

FUORI

09

Quando abbiamo cominciato a scrivere con Elettra ci siamo chiesti: cosa abbiamo bisogno di dire in questo testo?

“Fuori” nasce dall’esigenza di raccontare qualcosa di non tangibile ma che condiziona l’essere umano. La nostra benzina è stata la voglia di far ridere e turbare, allo stesso tempo, il pubblico.

Questa commedia, che poi tanto commedia non è, ribadisce ciò che da sempre penso e sostengo: che la poesia, in qualunque sua forma, sarà l’unica fonte di sostentamento dell’umanità intera.

“Fuori” è tremendamente attuale, è ironico, spirituale. E’ fuori in tutti i sensi. Sono assolutamente convinto che il pubblico uscirà da teatro con qualcosa in più.

Francesco Imundi

SCHEDA TECNICA

SPAZIO SCENICO

- PALCO/SPAZIO SCENICO MISURA IDEALE MINIMO 6X8 MT. CON POSSIBILE FONDALE NERO E RETRO PALCO,

- N. 2 QUINTE NERE,

PERSONALE TECNICO

1 ASSISTENTE PER MONTAGGIO

NOTE GENERALI:

- DURATA SPETTACOLO: 70 MIN
- TEMPO DI MONTAGGIO: 3-6 ORE
- TEMPO DI SMONTAGGIO: 2-3 ORE



10

LUCI

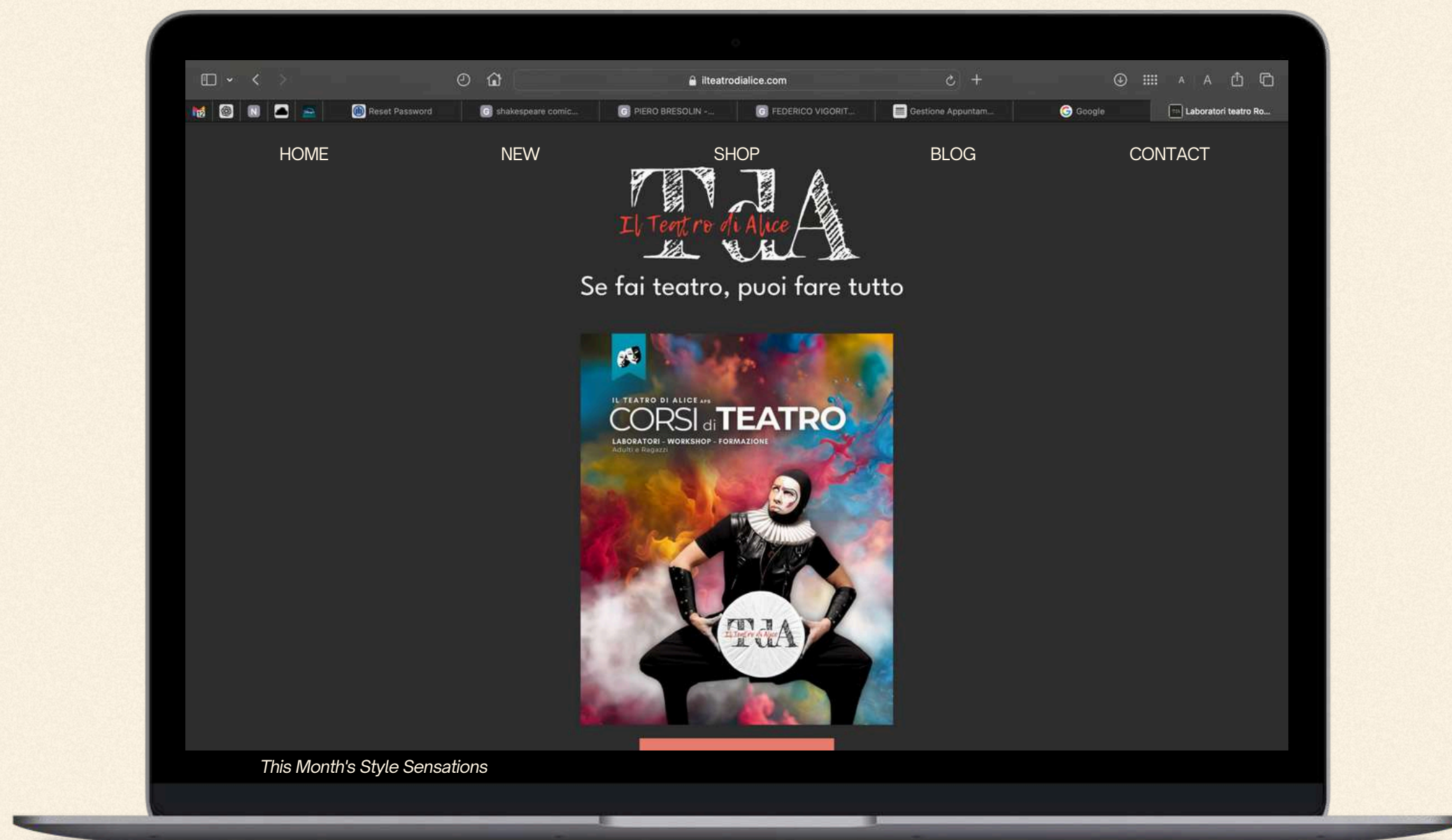
8 PC 1000
6 SAGOMATORI ETC 1000
8 PAR LED (200w min)
1 CONSOLLE 48 ch mem

AUDIO

MIXER AUDIO
CASSE AUDIO
INGRESSO AUDIO PC o MAC

IL TEATRO DI ALICE_{APS}

11



Il Teatro di Alice APS produce e porta in scena spettacoli dal vivo dal 2006, con una linea artistica riconoscibile, dinamica e contemporanea.

Ogni produzione è progettata per coinvolgere il pubblico, valorizzare lo spazio scenico e garantire un alto livello interpretativo.

Lavoriamo su testi originali e adattamenti, costruendo format teatrali pronti per circuitazione, rassegne e festival. Collaboriamo con professionisti del settore per offrire spettacoli solidi, efficaci e di forte impatto emotivo.



CONTATTI

DISTRIBUZIONE:

ANNA VULLO per TdA

MAIL: ANNAVULLO98@GMAIL.COM

CELLULARE: 3314178347



SEDE LEGALE: VIA APPIA PIGNATELLI 392 - INTERNO 2, ROMA

PARTITA IVA: 14158121005

MAIL: ILTEATRODIALICE@GMAIL.COM

PEC: ILTEATRODIALICE@MYPEC.EU

CELLULARE: 3273165269